

TW-VK IG VA

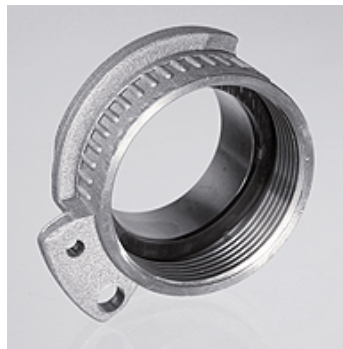
Armatura do cysterny, stal szlachetna

HANSA FLEX

Właściwości

Przyłącze 1 gwint wewnętrzny BSP cylindryczny

Materiał stal szlachetna



Artykuł

| Oznaczenie | DN* | Gwint przyłącza |
|-----------------|-----|-----------------|
| TW-VK 050 IG VA | 50 | G 2" -11 |
| TW-VK 080 IG VA | 80 | G 3" -11 |
| TW-VK 100 IG VA | 100 | G 4" -11 |

DN = średnica znamionowa

Warianty produktu

TW-VK IG MS Armatura do cysterny, mosiądz, mosiądz

są akcesoriami do następujących produktów

TW Wąż do cysterny

TW OW Wąż do cysterny bez skrętki

Części zamienne

TW-GD PTFE pierścień uszczelniający do gwintów do armatury TW, PTFE

TW-GD PU Pierścień uszczelniający do gwintów do armatury TW, PU